

© AdolBereuter für cukrowicz nachbar architekten

## Produktübersicht

Die Welt der natürlichen Farben und Materialien

Lehmputze und Farben | Sanierungssysteme  
Moderne Lehmbaulösungen | Werkstoffe für Restaurierungen





„Unsere Leidenschaft für Lehm ist der Antrieb, jeden Tag Lösungen zu finden und Produkte zu entwickeln. Für Sie, Ihr Zuhause und Ihre Umwelt.“

Jörg Meyer, Inhaber conluto

## Einfach besser leben!

Ökologisches Bauen stellt längst keine Nische mehr dar. Vielmehr erkennen mittlerweile viele die Notwendigkeit umweltverträglicher Bauweisen. Als Produkt aus purem Lehm trifft conluto somit den Puls der Zeit.

conluto ist Lehmspezialist, welcher seit über 20 Jahren mit höchsten Qualitätsansprüchen der Entwicklung und Produktion zeitgemäßer ökologischer Lehmprodukte überzeugt.

## Leben mit Lehm – eine gute Entscheidung

Seit über 9000 Jahren begleitet der natürliche Baustoff Lehm weltweit das Leben und Wohnen der Menschen - und ist dabei heute so innovativ wie nie zuvor. Das moderne Bauen, Sanieren und Gestalten stellt vielfältige Ansprüche an die Baustoffe der Zukunft.

Lehm ist dabei viel mehr als nur „Erde“. Mit seinen einzigartigen Eigenschaften für ein gesundes Raumklima stellt er so manche herkömmlichen Baumaterialien weit in den Schatten. Darüber hinaus lässt sich Lehm einfach und unkompliziert verarbeiten und anwenden. Moderne Baustoffe aus Lehm bieten heute so vielseitige Anwendungsmöglichkeiten, dass sich jeder „lehmwohl“ zuhause fühlen kann.

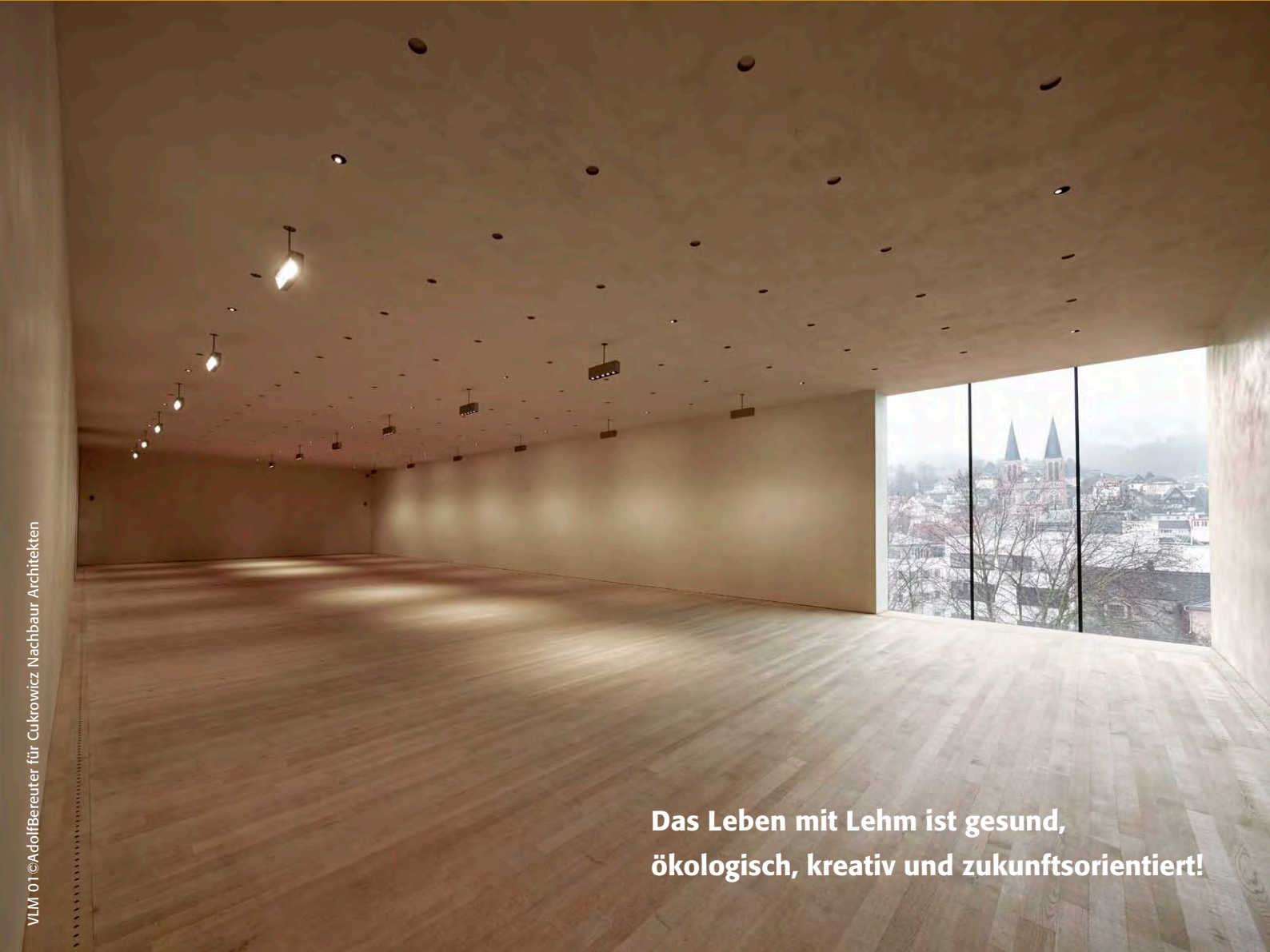


Mitglied im  
Dachverband Lehm e. V.



WIR BEZIEHEN ÖKOSTROM  
VON GREENPEACE ENERGY.





**Das Leben mit Lehm ist gesund,  
ökologisch, kreativ und zukunftsorientiert!**

## Vorarlberg Museum Bregenz

Das Vorarlberg Museum in Bregenz wurde 2012 und 2013 aufwendig renoviert und erweitert. Dabei erhielt man den denkmalgeschützten Bestand und integrierte ihn nahezu vollständig in einen modernen Neubau.

Insgesamt wurden ca. 150.000 m<sup>2</sup> Lehm-Oberflächen in den unterschiedlichsten Arbeitsgängen bearbeitet. Das Finish bildet ein ausgesprochen ästhetischer Lehm-Edelputz, der von conluto eigens für das Museum entwickelt wurde. Je nach Lichteinfall changiert er in hellen warmen Grautönen.

Herausforderung an die Architekten war es, eine Schwankung der Luftfeuchtigkeit bis höchstens 3 % zu erzielen. Sie planten konsequent nachhaltig, und brachten für alle Wände 3 cm und für die Decken 2,5 cm starke Lehmschichten an. Statt Vollklimatisierung setzten sie auf die sorptiven Eigenschaften des Naturmaterials von conluto, mit Erfolg!





## Inhalt

### Lehmputze und Farben

#### Lehmputze mit pflanzlichen Zuschlägen

Lehm-Unterputz und Lehm-Oberputz .....	5
Lehm-Feinputz .....	6
Lehm Klebe- und Armierungsmörtel .....	6

#### Lehmputze ohne pflanzliche Zuschläge

Lehmputz terra grob und fein .....	6
Armierungsgewebe .....	7
conlino Oberflächenwelten .....	8
conlino Farbpalette .....	10
conlino Untergrundvorbehandlung .....	12
conlino Lehmfarbe .....	13
conlino Lehm-Streichputz-Zusatz .....	14
conlino Lehm-Edelputz .....	14
conlino Lehm-Glätte .....	15
conlino Effekt-Materialien, Werkzeuge, Schablonen .....	16
conlino Japankellen .....	17
conluto Handwerker-Koffer .....	17

### Sanierungssysteme

Leichtlehmsteine .....	18
Lehmmauermörtel leicht .....	18
Dreikantleisten .....	18
Kalkputze .....	19
Holzfaserdämmplatten .....	19
Dämmsystemhalter .....	20
Laibungsplatten .....	20
Stopfwolle .....	20
Leichtlehm .....	21
Schilfrohr .....	21

### Moderne Lehmbaulösungen

Lehmbauplatten .....	22
Stampflehm .....	22
Oberflächenbehandlung für Lehm-Glätte und Stampflehm ...	23
Schwere Lehmsteine .....	23
Lehmmauermörtel schwer .....	24
Lehm-Deckenschüttung .....	24
Rieselschutzvlies .....	24

### Werkstoffe für Restaurierungen

Strohlehm und Baulehm .....	25
Eichenweller .....	25
Weidenruten, Tierhaare und pflanzliche Fasern .....	26

<b>Planungsordner</b> .....	26
-----------------------------	----

<b>Ansprechpartner, Handelspartner, Marketing</b> .....	27
---	----

- Lehmputz hergestellt nach DIN 18947
- 20 Jahre Erfahrung
- Lehm und Sand aus regionalen Gruben

## Lehmputze mit pflanzlichen Zuschlägen

### Lehm-Unterputz

		Mengen- einheit	VE	Gewicht kg/Mengeneinheit
<b>erdfeucht</b> Lehmputzmörtel DIN 18947 – LPM 04 f – S II – 1,8				
05.001	Lehm-Unterputz im Big Bag (1,2 to/Big Bag) oder lose; erdfeucht, Strohlänge ca. 30 mm; Reichweite ca. 75 m <sup>2</sup> bei 1 cm Putzauftrag; auf Europalette eingeschweißt	m <sup>3</sup> lose	1	1200
05.001.1		Big Bag	1	1200
05.001.2		Big Bag	1	600
<b>trocken</b> Lehmputzmörtel DIN 18947 – LPM 02 f – S II – 1,8				
05.002.1	Lehm-Unterputz trocken, 1 to/Big Bag; Strohlänge bis 30 mm; Reichweite ca. 68 m <sup>2</sup> bei 1 cm Putzauftrag; auf Europalette eingeschweißt	Big Bag	1	1000
05.002	Lehm-Unterputz Sackware, Strohlänge ca. 30 mm, 25 kg/Sack, 42 Sack/Europalette; Reichweite ca. 1,7 m <sup>2</sup> bei 1 cm Putzauftrag; auf Europalette eingeschweißt	Sack	42	25



Lehm-Unterputz ist eine Mischung aus Lehm, Sand und Gerstenstroh und kann von 5 bis 30 mm dick in einer Lage aufgetragen werden. Die Ware wird als erdfeuchte Mischung, abgefüllt oder lose angeboten. Der trockene Lehm-Unterputz ist für geschlossene Putzmaschinensysteme (z. B. die Typen G4 und G5) geeignet.

### Lehm-Oberputz

		Mengen- einheit	VE	Gewicht kg/Mengeneinheit
<b>erdfeucht</b> Lehmputzmörtel DIN 18947 – LPM 04 f – S II – 1,8				
05.010.1	Lehm-Oberputz im Big Bag (1,2 to/Big Bag); erdfeucht, Gerstenstroh Länge ca. 10 mm; Reichweite ca. 75 m <sup>2</sup> bei 1 cm Putzauftrag; auf Europalette eingeschweißt	Big Bag	1	1200
05.010.2		Big Bag	1	600
<b>trocken</b> Lehmputzmörtel DIN 18947 – LPM 02 f – S II – 1,8				
05.011.1	Lehm-Oberputz trocken, 1 to/Big Bag; Gerstenstroh Länge 10 mm; Reichweite ca. 68 m <sup>2</sup> bei 1 cm Putzauftrag; auf Europalette eingeschweißt	Big Bag	1	1000
05.011	Lehm-Oberputz Sackware; Gerstenstroh Länge ca. 10 mm, 25 kg/Sack, 42 Sack; auf Europalette eingeschweißt; Reichweite ca. 1,7 m <sup>2</sup> bei 1 cm Putzauftrag	Sack	42	25



Lehm-Oberputz ist eine Mischung aus Lehm, Sand, Gerstenstroh und wird in der Regel von 5 bis 10 mm dick aufgetragen. Die Ware wird als erdfeuchte Mischung abgefüllt angeboten. Der trockene Lehm-Oberputz ist für geschlossene Putzmaschinensysteme (z. B. die Typen G4 und G5) geeignet.



## Lehmputze mit pflanzlichen Zuschlägen

### Lehm-Feinputz

Lehmputzmörtel DIN 18947 – LPM 00,5 f – S II – 1,8

		Mengen- einheit	VE	Gewicht kg/Mengeneinheit
10.013.1	Lehm-Feinputz trocken, 1 to/Big Bag, mit pflanzlichen Fasern; Reichweite ca. 240 m <sup>2</sup> bei 3 mm Putzauftrag; auf Europalette eingeschweißt	Big Bag	1	1000
10.013	Lehm-Feinputz Sackware, mit pflanzlichen Fasern, 25 kg/Sack, 42 Sack/ Europalette; Reichweite ca. 6 m <sup>2</sup> bei 3 mm Putzauftrag	Sack	42	25

Lehm-Feinputz lässt sich in Stärken von 1 bis 3 mm auftragen und sehr fein abglätten oder abschwämmen. Der Lehm-Feinputz besteht aus feinkörnigem Sand bis 0,5 mm, Lehm und pflanzlichen Fasern. Dieses Material ist für geschlossene Putzmaschinensysteme geeignet, wie z. B. die Typen G4 und G5.

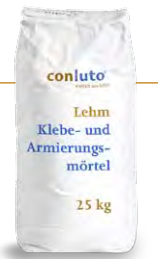


### Lehm Klebe- und Armierungsmörtel

10.014 Lehm Klebe- und Armierungsmörtel; Sackware, 25 kg /Sack, 42 Sack/ Europalette; mit Pflanzenfasern, Cellulose- und Pflanzenstärke; Reichweite ca. 6,5 m<sup>2</sup> bei 3 mm Schichtstärke

Mengen- einheit	VE	Gewicht kg/Mengeneinheit
Sack	42	25

Der Lehm Klebe- und Armierungsmörtel ist eine trockene Fertigmischung mit hoher Klebkraft durch Zugabe von Pflanzenstärke und Cellulose. Er ist zum Ankleben von Dämm- und Lehmbauplatten, zum Einbetten von Armierungsgewebe sowie zur Verwendung als Kammspachtelung geeignet.



## Lehmputze ohne pflanzliche Zuschläge

**Lehmputz terra grob, erdfeucht** Lehmputzmörtel DIN 18947 – LPM 04 m – S II – 1,8

05.003 Lehmputz terra grob (1,2 to/Big Bag), erdfeucht, ohne Zuschläge; Reichweite ca. 72 m<sup>2</sup> bei 1 cm Putzauftrag, als Ober- und Unterputz einsetzbar; auf Europalette eingeschweißt; Auftragsstärke: 5 – 10 mm

Mengen- einheit	VE	Gewicht kg/Mengeneinheit
Big Bag	1	1200



**Lehmputz terra grob, trocken** Lehmputzmörtel DIN 18947 – LPM 02 m – S II – 1,8

05.005.1 Lehmputz terra grob (1 to/Big Bag), trocken, ohne Zuschläge; Reichweite ca. 68 m<sup>2</sup> bei 1 cm Putzauftrag, als Ober- und Unterputz einsetzbar; auf Europalette eingeschweißt; Auftragsstärke: 5 – 15 mm

Mengen- einheit	VE	Gewicht kg/Mengeneinheit
Big Bag	1	1000



05.005 Lehmputz terra grob, Sackware, ohne Zuschläge, 25 kg/Sack, 42 Sack/ Europalette; Reichweite ca. 1,7 m<sup>2</sup> bei 1 cm Putzauftrag, als Ober- und Unterputz einsetzbar; Auftragsstärke: 5 – 15 mm

Mengen- einheit	VE	Gewicht kg/Mengeneinheit
Sack	42	25

**Lehmputz terra fein, erdfeucht** Lehmputzmörtel DIN 18947 – LPM 01 m – S II – 1,8

05.004 Lehmputz terra fein, erdfeucht (1,2 to/Big Bag), Ø ca. 0 – 1 mm, Überkorn bis 2 mm möglich, ohne Zuschläge, Reichweite ca. 180 m<sup>2</sup> bei 4 mm Putzauftrag; auf Europalette eingeschweißt; Auftragsstärke: 3 – 4 mm

Mengen- einheit	VE	Gewicht kg/Mengeneinheit
Big Bag	1	1200



Der Lehmputz terra ist eine erdfeuchte, maschinengängige Fertigmischung. Er wird hergestellt aus Baulehm und gemischt-körnigem Sand. Seine Rohdichte beträgt ca. 1800 kg/m<sup>3</sup>. Der Lehmputz terra grob liegt bzgl. der Körnung zwischen Lehm-Unterputz und Lehm-Oberputz, allerdings ohne Strohhacksel. Dieser Putz ist auch für Menschen mit einer Allergie gegen Gräser geeignet.



## Armierungsgewebe

		Mengen- einheit	VE	Gewicht kg/Mengeneinheit
35.001	Jute Armierungsgewebe, 125 g/m <sup>2</sup> , 1 x 50 m, 50 m <sup>2</sup> /Rolle	Rolle	1	6,3
35.003	Jute Fugenarmierung, 200 g/m <sup>2</sup> , 0,10 x 50 m, 50 lfm/Rolle	Rolle	1	1,11
35.005	Glasgittergewebe 160 g/m <sup>2</sup> , 1 x 50 m, 50 m <sup>2</sup> /Rolle, Maschenweite: 7 x 7 mm	Rolle	1	8
35.005.10	Glasgittergewebe Fugenarmierung 155 g/m <sup>2</sup> , 0,10 x 50 m, 50 lfm/Rolle, Maschenweite: 6 x 6 mm	Rolle	1	0,8



Eine Amierung ist immer notwendig bei Materialwechsel im Mauerwerk und bei Plattenwerkstoffen.

## Tipps zum Lehmputz

### Die DIN für Lehmabstoffe

Zum August 2013 trat die DIN für Lehmsteine (DIN 18945), Lehmmauermörtel (DIN 18946) und Lehmputzmörtel (18947) in Kraft und schafft so die Voraussetzung für eine einheitliche und vergleichbar zuverlässige Qualität von Lehmabstoffen in Deutschland. Selbstverständlich erhalten Sie die bewährten conluto Lehmabstoffe in den von der DIN geforderten Qualitätskriterien. Unsere DIN-konformen Produkte sind sowohl in der Produktübersicht als auch auf den Verpackungen entsprechend gekennzeichnet.

Weitere Detailinformationen zu den DIN-Bezeichnungen erhalten Sie unter [www.conluto.de](http://www.conluto.de)

### Wie muss der Untergrund für Lehmputze beschaffen sein?

- rau, mit gewisser Saugfähigkeit
- staubfrei, sauber und trocken
- gute Kontaktfläche zum Untergrund schaffen, evtl. mit Lehmschlämme vorbehandeln

### Lehm und Raumklima

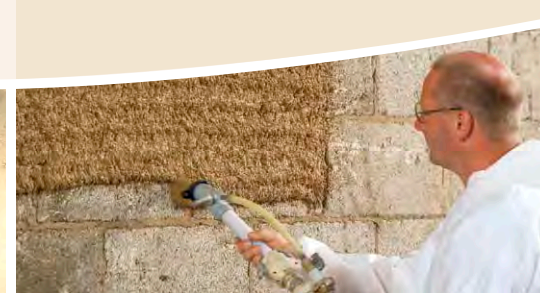
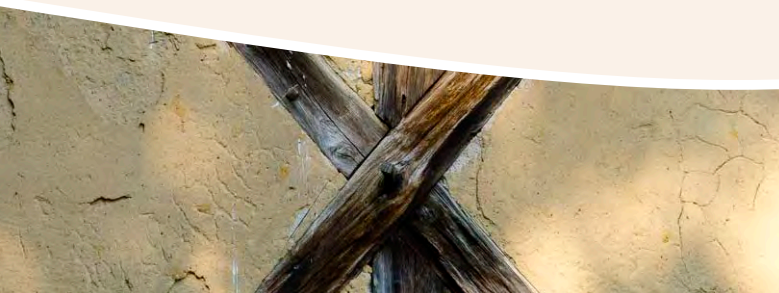
- Lehmputze regulieren Feuchtigkeit in Räumen.
- Lehmputze binden Gerüche.
- Lehm zieht kaum Staub an, da er antistatisch ist.

### Lagerhinweise für Big Bags

- Keiner direkten Sonneneinstrahlung aussetzen.
- Nicht direkt auf der Erde lagern, besser auf Paletten.
- Bei längerer Lagerung mit einer losen Schrupfhaube versehen.
- Erdfeuchtes Material nur max. 3 Monate lagern.
- Erdfeuchte Lehmware kann ruhig während der Wintermonate durchfrieren, das hat keine Auswirkung auf die Qualität der Ware. Nach dem Auftauen kann das Material wie gewohnt verarbeitet werden.

→ Bitte beachten Sie unser Arbeitsblatt 5.1 Lehmputz

→ Zur Verwendung der conluto Lehmputze mit Putzmaschinen beachten Sie bitte unser entsprechendes Arbeitsblatt 5.2



# conlino

Farben aus Lehm

## Vier conlino Oberflächenwelten bieten viele Gestaltungsmöglichkeiten

Die Natur hat unsere Erde in den schönsten Farben geschaffen – dem haben wir bei conlino nichts hinzuzufügen.

**Wir haben Produkte für vier Oberflächenwelten geschaffen:**

Lehmfarbe, Lehm-Streichputz, Lehm-Edelputz und Lehm-Glätte

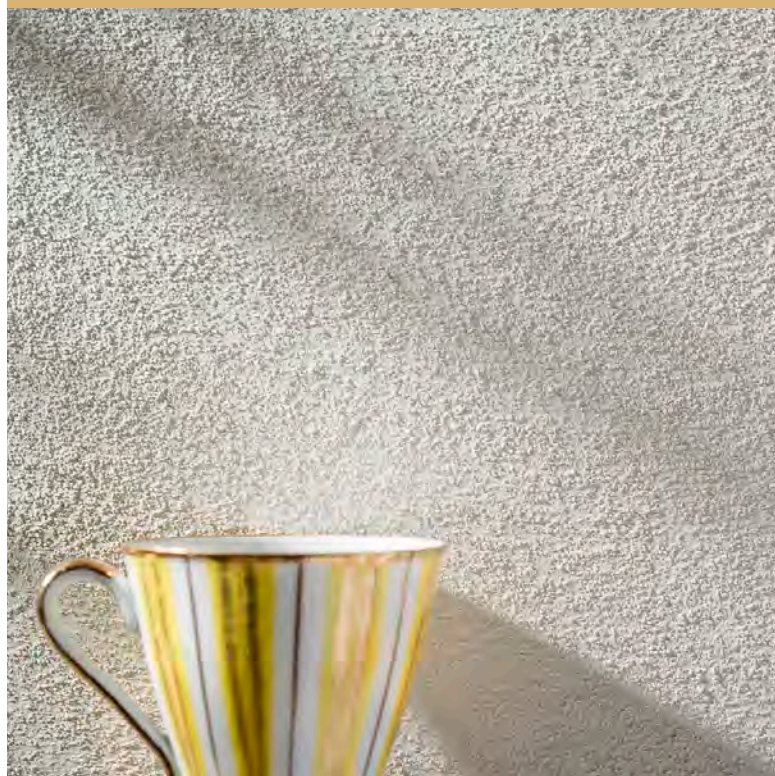
Lehmfarbe zeichnet sich durch tuchmatte Oberflächen aus, der Lehm-Streichputz hingegen verleiht den Wänden Struktur. Lehm-Edelputz bringt mit seinen Quarzsanden eine leichte Wolkigkeit sowie Detailakzente durch Effekt-Materialien oder verschiedene Bearbeitungstechniken an die Wand. Lehm-Glätte schafft mit ihren glatten Oberflächen Unikate für ganz besondere Wohnsituationen.



Lehmfarbe  
ehrlich & ästhetisch



Lehm-Streichputz  
luftig & schimmernd





## Wohnqualität trifft auf Ästhetik

Als 100 %iges Naturprodukt beeindruckt die conlino Produktlinie durch ihre reine Schönheit, unverwechselbare Echtheit und ihren nachhaltigen Wert.

Mit den conlino-Lehmprodukten verbinden Sie Wohnkomfort, Gesundheit und Ästhetik auf außergewöhnliche Weise. Die stimmungsvolle Farbgebung der conlino Produkte, erzeugt aus verschiedenfarbigen Lehm- und Tonmineralen, verleihen Ihren Wohnräumen einen warmen und atmosphärischen Charakter und erschaffen ein einzigartiges Wohngefühl.

Durch unsere langjährige Erfahrung verwenden wir ausschließlich ausgesuchte Erden aus Deutschland und garantieren hierdurch eine Brillanz und Tiefe von außergewöhnlicher Qualität.

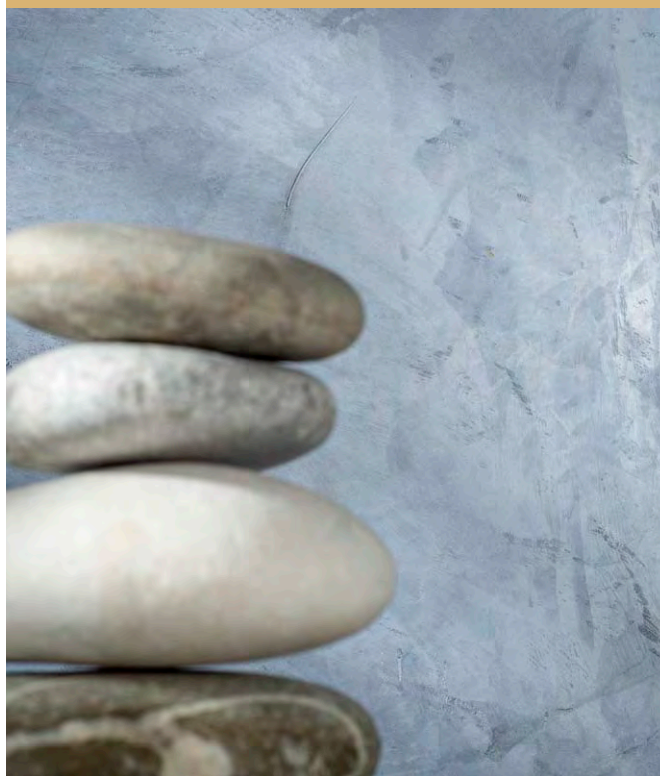
Gesund und nachhaltig, versehen mit hervorragenden Eigenschaften zur Regulierung des Wohnraumklimas, erfüllt conlino die höchsten ökologischen und ästhetischen Anforderungen.



Lehm-Edelputz  
lebendig & individuell



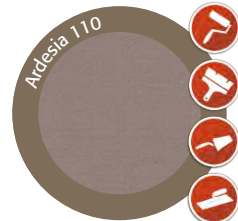
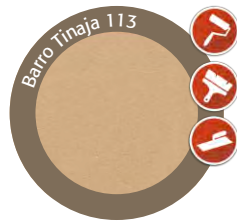
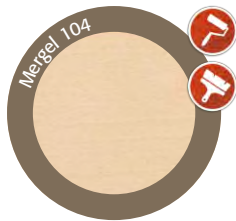
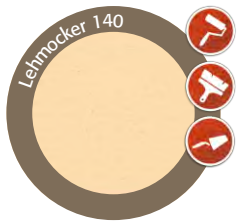
Lehm-Glätte  
exklusiv & modern



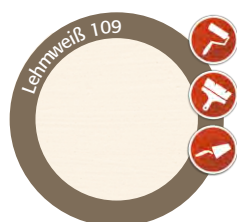
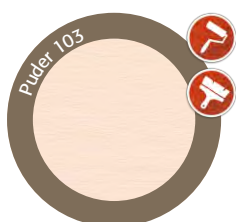
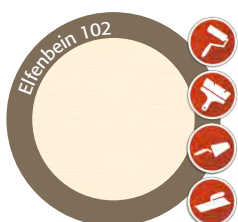
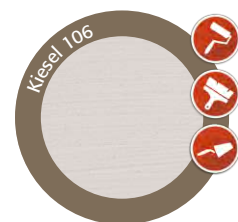
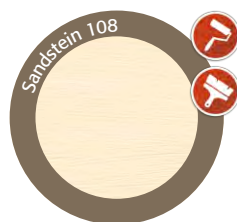
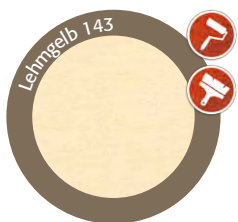
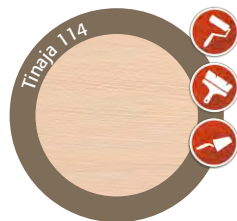
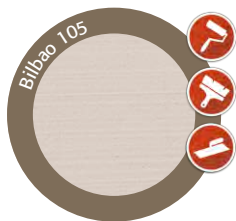
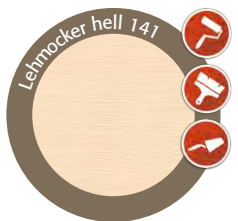
## conlino Farbpalette

### Lehmfarbe – Lehm-Streichputz – Lehm-Edelputz – Lehm-Glätte





-  Lehmfarbe
-  Lehm-Streichputz
-  Lehm-Edelputz
-  Lehm-Glätte



## Untergrundvorbehandlung

### für Lehm-Edelputz und Lehm-Feinputz

		Mengen- einheit	VE	Gewicht kg/Mengeneinheit
00.990.1	conluto Wand- und Deckengrundierung grob für Lehm-Edelputze und Lehm-Feinputze; dauerelastisch, mit starker Körnung, 5 l Eimer; Reichweite ca. 4 – 5 m <sup>2</sup> /l	Eimer	1	8,5
00.990.2	conluto Wand- und Deckengrundierung grob für Lehm-Edelputze und Lehm-Feinputze; dauerelastisch, mit starker Körnung, 10 l Eimer; Reichweite ca. 4 – 5 m <sup>2</sup> /l	Eimer	1	17



Die conluto Wand- und Deckengrundierung ist eine weiße, einschichtige, lösemittelfreie, dauerelastische Grundierung für den Innenbereich mit starker Körnung. Sie bildet eine raue, strukturbildende Oberfläche, ist pastös, gut trocknend und hat ein sehr gutes Füllvermögen. Die conluto Wand- und Deckengrundierung ist für alle putzfähigen Untergründe geeignet, wie z. B. Trockenbauplatten.



## conlino Untergrundvorbehandlung

### für Lehmfarbe, Lehm-Streichputz und Lehm-Glätte

		Mengen- einheit	VE	Gewicht kg/Mengeneinheit
00.990.5	conlino Kaseingrundierung fein für Lehmfarbe, Lehm-Streichputz und Lehm-Glätte, 250 g Pulver im Beutel; Reichweite ca. 40 – 60 m <sup>2</sup> ; auch zum Fixieren von Lehmputzoberflächen geeignet	Beutel	1	0,25



Die conlino Kaseingrundierung fein ist die transparente Grundierung für conlino Lehmfarbe, Lehm-Streichputz und Lehm-Glätte sowie ein Putzfixierer für sichtbar bleibende Lehmputzflächen. Sie setzt die Saugfähigkeit stark saugender Untergründe herab, gleicht unterschiedliche Saugfähigkeiten des Untergrundes aus und sorgt somit für ein gleichmäßiges Farbbild.





## conlino Lehmfarbe

19.400.2 conlino Lehmfarbe, Wand- und  
19.400.3 Deckenanstrich im Innenbereich,  
19.410.2 Verbrauch: je nach Untergrund  
19.410.3 ca. 70 – 130 g/m<sup>2</sup>;

Mengen- einheit	Farb- nummer	Farbname	Gewicht kg/Mengeneinheit
Eimer	CL 100	Edelweiß	5
			10
Eimer	CL 102	Elfenbein	5
			10
Eimer	CL 103	Puder	5
Eimer	CL 104	Mergel	5
Eimer	CL 105	Bilbao	5
Eimer	CL 106	Kiesel	5
Eimer	CL 107	Elefant	5
			5
Eimer	CL 108	Sandstein	5
			10
Eimer	CL 109	Lehmweiß	5
			10
Eimer	CL 110	Ardesia	5
Eimer	CL 111	Bilbao hell	5
			10
Eimer	CL 112	Bailey	5
Eimer	CL 113	Barro Tinaja	5
Eimer	CL 114	Tinaja	5
Eimer	CL 120	Lehmrot	5
Eimer	CL 121	Kastanie	5
Eimer	CL 122	Siena	5
Eimer	CL 123	Massada	5
Eimer	CL 124	Marokkogelb	5
Eimer	CL 125	Arancio	5
Eimer	CL 126	Provence rötlich	5
Eimer	CL 127	Provence gelblich	5
Eimer	CL 130	Herculanum	5
Eimer	CL 131	Lehmblau	5
Eimer	CL 132	Palomagrau	5
Eimer	CL 133	Taufblau	5
Eimer	CL 135	Tongrün	5
Eimer	CL 136	Tongrün hell	5
Eimer	CL 137	Verona	5
Eimer	CL 138	Verona hell	5
Eimer	CL 139	Pompeji	5
Eimer	CL 140	Lehmocker	5
			5
Eimer	CL 141	Lehmocker hell	5
			10
Eimer	CL 142	Cyperngelb hell	5
			10
Eimer	CL 143	Lehmgelb	5
Eimer	CL 146	Muschel	5



- Der Lehm gibt die Farbe und ist das Bindemittel.
- conlino Lehmfarben, Streichputze, Edelputze und Lehmglätte sind hochwertiges Oberflächenfinish aus Lehm.

Die conlino Lehmfarbe bildet eine tuchmatte, leicht wolkige Oberfläche und besitzt ein gutes Füllvermögen. Sie ist leicht zu verarbeiten und auf allen saugfähigen Untergründen im Innenbereich anwendbar. conlino Lehmfarbe lässt sich einfach rollen, streichen und spritzen.





## conlino Lehm-Streichputz-Zusatz

19.505 conlino Lehm-Streichputz-Zusatz; für einen Anstrich mit körniger Struktur; 1.700 g für 5 kg conlino Lehmfarbe

Mengen- einheit	VE	Gewicht kg/Mengeneinheit
Beutel	1	1,7



Mit dem conlino Lehm-Streichputz-Zusatz machen Sie aus der Lehmfarbe einen körnigen, strukturbildenden Anstrich, der faszinierende Akzente im Innenbereich setzt. conlino Lehm-Streichputz verleiht den Wänden Struktur.



## conlino Lehm-Edelputz

19.300 conlino Edelputz, farbiger Lehmputz, 25 kg/  
19.311 Sack, 42 Sack/Europalette; Reichweite ca. 9 m<sup>2</sup>  
19.315 bei max. 2 mm Putzstärke;

Mengen- einheit	Farb- nummer	Farbname	Gewicht kg/Mengeneinheit
Sack	CP 100	Edelweiß	25
Sack	CP 102	Elfenbein	25
Sack	CP 106	Kiesel	25
Sack	CP 109	Lehmweiß	25
Sack	CP 110	Ardesia	25
Sack	CP 111	Bilbao hell	25
Sack	CP 114	Tinaja	25
Sack	CP 120	Lehmrot	25
Sack	CP 121	Kastanie	25
Sack	CP 125	Arancio	25
Sack	CP 127	Provence gelblich	25
Sack	CP 131	Lehmblau	25
Sack	CP 135	Tongrün	25
Sack	CP 140	Lehmocker	25
Sack	CP 141	Lehmocker hell	25
Sack	CP 146	Muschel	25



conlino Lehm-Edelputz ist ein dünnlagiger, farbiger Putzauftrag für die kreative, wohngesunde Innengestaltung. Er ist für alle glatten, putzfähigen Untergründe geeignet. Das Gemisch aus ausgesuchten Lehm- und Tonerden mit feinen Zuschlagstoffen aus Quarzsand erzielt eine wolkige, schillernde Oberfläche. Eine Vielzahl individueller Gestaltungsmöglichkeiten bieten zusätzlich unterschiedliche Effekt-Materialien. Der Edelputz wird mit der Edelstahl-Glättkelle aufgetragen.



Alle conlino Edelputze sind auf Vorbestellung auch in halben und ganzen Big Bags erhältlich, unter der Art. Nr. 19....2 (Inhalt 500 kg) oder Art. Nr. 19....1 (Inhalt 1000 kg).



 **conlino Lehm-Glätte**

		Mengen- einheit	Farb- nummer	Farbname	Gewicht kg/Mengeneinheit
19.601	Diffusionsoffene, hochwertige, glatte Spachteltechnik für den Innenbereich; je nach Saugfähigkeit des Untergrundes pro Lage ca. 400 g/m <sup>2</sup>	Eimer	CA 100	Edelweiß	5
19.602		Eimer	CA 102	Elfenbein	5
19.603		Eimer	CA 105	Bilbao	5
19.604		Eimer	CA 110	Ardesia	5
19.605		Eimer	CA 113	Barro Tinaja	5
19.606		Eimer	CA 120	Lehmrot	5
19.607		Eimer	CA 121	Kastanie	5
19.608		Eimer	CA 125	Arancio	5
19.609		Eimer	CA 126	Provence rötlich	5
19.610		Eimer	CA 131	Lehmblau	5
19.611		Eimer	CA 137	Verona	5
19.612		Eimer	CA 146	Muschel	5

Lehm-Glätte wird dünn in zwei Lagen mit der conlino Japankelle aufgespachtelt. Für besonders tiefe Oberflächen kann auch nach vollständiger Durchtrocknung noch eine dritte Lage aufgezogen werden. Lehm-Glätte zaubert durch glatte Oberflächen Unikate für ganz besondere Wohnwelten an die Wand.



Fordern Sie auch unsere Farbkarten zu den Lehmfarben, Lehm-Edelputzen oder Lehm-Glätte sowie die Endverbraucherbroschüre „Lebensräume mit Lehm“ an.



Detaillierte Verarbeitungshinweise zu den conlino Oberflächenprodukten erhalten Sie im conlino Arbeitsblatt 6.1 Oberflächengestaltung



## Effekt-Materialien

		Mengen- einheit	VE	Gewicht kg/Mengeneinheit
50.030	Strohfaser, Gerstenstroh Länge ca. 8 mm, Edelputz-zuschlag; max. Beimischung: 105 g für 25 kg	Beutel	1	0,105
50.031	Perlmutterstrand, fein gemahlene Perlmuttermuscheln als Glanzeffekte in farbige Lehmputze, Körnung: 0,8 – 1,2 mm; 1 kg/Beutel; max. Beimischung: 10 %	Beutel	1	1
50.033	echter Glimmer (Phlogopit-Glimmer), ca. 1 – 2 mm; 500 g; als Glanzeffekte in farbige Lehmputze; max. Beimischung: 3 %	Eimer	1	0,5
50.034	Glimmermineral, expandiert (Vermiculite), 250 g, Körnung: ca. 3-4 mm, als Zuschlag zum Strukturieren des Edelputzes, max. Beimischung: 2 %	Eimer	1	0,25



Effekt-Materialien werden dem Edelputz hinzugefügt, um der gestalteten Wandfläche eine Besonderheit zu verleihen, durch z. B. schimmernden Glimmer oder gold glänzende Strohfasern.

## Werkzeuge


		Mengen- einheit	VE	Gewicht kg/Mengeneinheit
50.081	Lasurbürste oval, 70 mm Borstenlänge, 130 x 60 mm, in Bündeln vulkanisiert	Stück	1	0,258
50.005	Schwammreibebrett grob, orange, Kunststoff, 140 x 280 x 17 mm	Stück	1	0,308
50.004	Schwammreibebrett fein, mit weißem Latexbelag, Kunststoff, 140 x 280 x 17 mm	Stück	1	0,320



Werkzeuge sind Arbeitsmittel, um auf Gegenstände mechanisch einzuwirken und unsere körperlichen Fähigkeiten durch deren Gebrauch zu steigern. Wir bieten Ihnen ein Sortiment professioneller Werkzeuge für die Verarbeitung unserer Lehmbaumstoffe. Sie sind die passende Ergänzung und Ihre unentbehrlichen Helfer.

## Schablonen

Für attraktive Wandgestaltungen haben wir Vorlagen aus 250 µm starken und wiederverwendbaren Schablonenfolien in verschiedenen Größen für Sie vorbereitet – gestaltet von dem Künstler Markus Wortmann touch of art.

 Fragen Sie nach unserem Schablonenkatalog.



Art.Nr. 51.022 "Wasserträgerinnen"





## Japankellen

		Mengen- einheit	VE	Gewicht kg/Mengeneinheit
50.902.18	Japanische Feinputzkelle, rostfrei, sehr feines, spitzes, biegsames Blatt aus gehärtetem und poliertem, rostfreiem Stahl; Maße: 180 x 55 x 0,3 mm	Stück	1	0,099
50.902.21	Japanische Feinputzkelle, rostfrei, sehr feines, spitzes, biegsames Blatt aus gehärtetem und poliertem, rostfreiem Stahl; Maße: 210 x 65 x 0,3 mm	Stück	1	0,126
50.903.21	Japanische Feinputzkelle, Spezialkunststoff, besonders für die Endbearbeitung geeignet; Maße: 210 x 60 x 1 mm	Stück	1	0,075
50.900.24	Japanische Feinputzkelle, rostfrei, sehr feines, rechtwinkliges, biegsames Blatt aus gehärtetem und poliertem, rostfreiem Stahl; Maße: 240 x 75 x 0,4 mm	Stück	1	0,195
50.901.24	Japanische Feinputzkelle, rostfrei, sehr feines, rundes, biegsames Blatt aus gehärtetem und poliertem, rostfreiem Stahl; Maße: 240 x 80 x 0,3 mm	Stück	1	0,182



Eine gute Verarbeitungstechnik wächst mit dem Werkzeug. In Japan hat Lehmputz Tradition und die Oberflächenbearbeitung von Lehmputzen einen hohen Stellenwert. Dort sind diese speziellen Kellen entwickelt worden. Wir haben Ihnen eine kleine Kollektion Japankellen zusammengestellt.

## conluto® Handwerker-Koffer

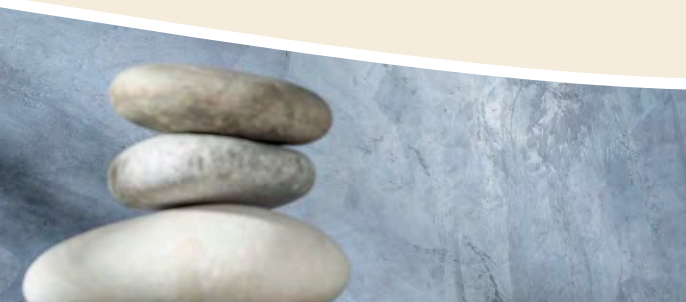
Der praktische conluto Handwerker-Koffer aus Fichte, bestückt mit den wichtigsten Werkzeugen für die Oberflächengestaltung mit conlino.

### Inhalt:

- 1 Japankelle rechtwinklig (Art. Nr. 50.900.24)
- 1 Japankelle rund (Art. Nr. 50.901.24)
- 1 Schwammreibebrett fein (Art. Nr. 50.004)
- 1 Lasurbürste (Art. Nr. 50.081)
- 1 Japankelle spitz (Art. Nr. 50.902.21)
- 1 Japankelle aus Spezialkunststoff (Art. Nr. 50.903.21)
- conluto Produktübersichten, Zollstock und Kugelschreiber



Fragen Sie nach unserem Handwerker-Koffer.

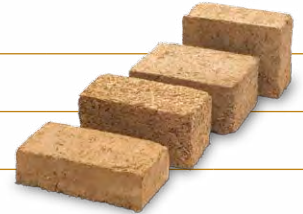


- Lehmsteine nach DIN 18945
- Traditionelle Handformung

## Leichtlehmsteine

nicht tragend

		Mengen- einheit	VE	Gewicht kg/Mengeneinheit
07.011	Leichtlehmstein NF 1200, 416 Stück/Palette, Rohdichte: 1200 kg/m <sup>3</sup> , (S-Format); Anwendungsklasse 1a	Stück	416	2,4
07.012	Leichtlehmstein NF 800, 416 Stück/Palette, Rohdichte: 800 kg/m <sup>3</sup> , (S-Format); Anwendungsklasse 1a	Stück	416	1,6
07.013	Leichtlehmstein 2DF 700, 350 Stück/Palette, Rohdichte: 700 kg/m <sup>3</sup> , (2DF = 2 x Dünnformat 24,0 x 11,5 x 11,3 cm); Anwendungsklasse 1a	Stück	350	2,3
07.015	Leichtlehmstein 3DF 700, 245 Stück/Palette, Rohdichte: 700 kg/m <sup>3</sup> , (3DF = 3 x Dünnformat 24,0 x 17,5 x 11,3 cm); Anwendungsklasse II	Stück	245	3,3



Leichtlehmsteine werden in einem der traditionellen Handformung nachempfundenen Verfahren hergestellt. Leichtlehmsteine NF 1200 sind für die Ausmauerung von Fachwerk besonders geeignet. Alle Leichtlehmsteine können im Innenbereich für nicht tragendes Mauerwerk und Vorsatzschalen verwendet werden. Die unterschiedlichen Raumgewichte entstehen durch die Beigabe von organischen Zuschlägen.

## Lehmmauermörtel leicht

nicht tragend

Lehmmauermörtel DIN 18946 – LMM 04 f – M 0 – 1,2

- Lehmmauermörtel nach DIN 18945

		Mengen- einheit	VE	Gewicht kg/Mengeneinheit
05.022.1	Lehm-Mauermörtel leicht (1 to/Big Bag), erdfucht, für Leichtlehmsteine, Strohlänge ca. 20 mm; auf Europalette; Verbrauch siehe Verbrauchstabelle (im conluto Produktordner oder im Internet)	Big Bag	1	1000
05.022.2		Big Bag	1	500

Lehmmauermörtel leicht ist eine erdfuchte Fertigmischung aus gemahlenem Baulehm, gemischt-körnigem Sand und Strohhäckseln oder Sägemehl und wird für die Leichtlehmsteine verwendet.

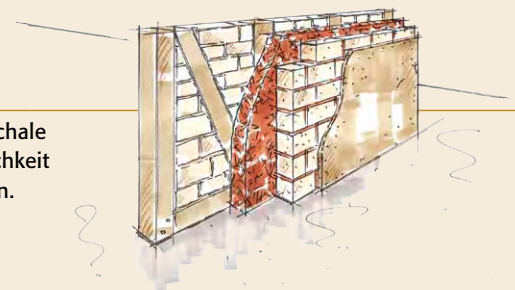
## Dreikantleisten

		Mengen- einheit	VE	Gewicht kg/Mengeneinheit
40.001	Dreikantleisten, Eiche, 50 lfm/Bund, je 1 m lang	Bund	1	0,25

Dreikantleisten werden für die Vermauerung von Steinen in den Gefachen genutzt. Sie werden seitlich an die Holzrahmen gebracht und verankern die Steine im Gefach.

## Innenschale aus Leichtlehmsteinen

Bei Innenschalen aus Leichtlehmsteinen wird nach üblicher Maurertechnik eine Mauerwerksschale errichtet. Dieses Verfahren hat den Vorteil einer geringen Trocknungszeit und bietet die Möglichkeit extrem „schiefe“ Wände in ihrer Innenansicht zu regulieren und eine gerade Wand herzustellen.



## Kalkputze

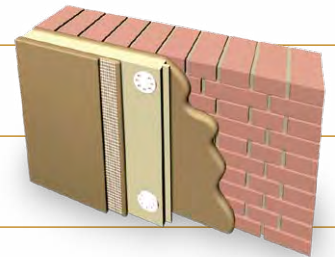
		Mengen- einheit	VE	Gewicht kg/Mengeneinheit
05.030	Schäfer Trasskalkputz 455 grob; Ø 0 – 4 mm, 30 kg/Sack, 36 Sack/Europalette; Reichweite max. 2,1 m <sup>2</sup> bei 1cm Putzauftrag	Sack	36	30
05.031	Schäfer Trasskalkputz 450 fein; Ø 0 – 1,25 mm, 30 kg/Sack, 36 Sack/Europalette; Reichweite max. 2,1 m <sup>2</sup> bei 1cm Putzauftrag	Sack	36	30

Schäfer-Kalkputze sind mit Hartkalksteinsand abgemagerte Putze. Ihre Eigenschaften sind hohe Elastizität und Wasserdampfdurchlässigkeit. Sie zeichnen sich durch gute Haftungseigenschaften auf conluto-Lehm-Untergründen aus. Ihr Dampfdiffusionswert liegt bei  $\mu$  7–10. Beide Putze sind für Innen und Außen anwendbar.

- Rohdichte: 180 kg/m<sup>3</sup>
- Rohdichte PAVADENTRO: 175 kg/m<sup>3</sup>

## Holzfaserdämmplatten

		Mengen- einheit	VE	Gewicht kg/Mengeneinheit
D35.028.2	conluto Dämmsystem, Dicke: 40 mm, Maße: 120 x 80 cm, putzfähige Holzfaserdämmplatte, 26 Platten/Palette = 24,96 m <sup>2</sup>	m <sup>2</sup>	0,96	7,2
D35.028.3	conluto Dämmsystem, Dicke: 60 mm, Maße: 120 x 80 cm, putzfähige Holzfaserdämmplatte, 17 Platten/Palette = 16,32 m <sup>2</sup>	m <sup>2</sup>	0,96	10,8
D35.029.2	conluto PAVADENTRO 80, Dicke: 80 mm, Maße 102 x 60 cm, putzfähige Holzfaserdämmplatte, 48 Platten/Palette = 29,37 m <sup>2</sup>	m <sup>2</sup>	0,612	14
D35.029.3	conluto PAVADENTRO 100, Dicke: 100 mm, Maße 102 x 60 cm, putzfähige Holzfaserdämmplatte, 40 Platten/Palette = 24,48 m <sup>2</sup>	m <sup>2</sup>	0,612	17,5

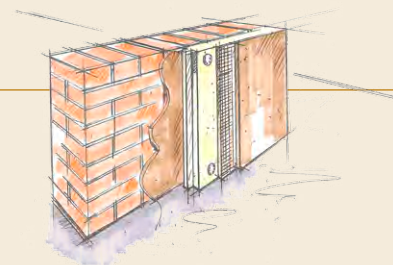


Diese putzfähigen Holzfaserdämmplatten mit Nut und Feder-Verbindung entsprechen den Vorschriften nach DIN 68755. Für die Herstellung werden Sägewerks-Resthölzer in Form von Schwarten und Speißen aus Nadelhölzern verwendet.

## conluto Innendämmsystem


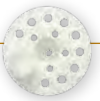
Das conluto Innendämmsystem basiert auf einer wärmetechnisch optimierten Holzfaserdämmplatte, die vom Lehmputz ummantelt wird. Das System besitzt optimale kapillare Leitfähigkeit und ein hohes Kondensat-Speichervermögen.

Es wurde speziell für die innenseitige Dämmung von Außenwänden konzipiert und kann für eine innenseitige Dämmung ohne Dampfbremse eingesetzt werden.



Bitte beachten Sie unser Arbeitsblatt 2.1. Innendämmsystem.

## Dämmsystemhalter

		Mengen- einheit	VE	Gewicht kg/Mengeneinheit	
35.050	Dämmsystem-Schraubdübel, 125 mm, vormontierte Schraubdübel, Schrauben hochkorrosionsgeschützt, Dübelteller Ø 60 mm, mit Kugelverschluss, inkl. 1 Spezial-Bit 1/4" DIN 3126, T 30 x 50 mm	Karton	1	3,0	
35.051	Dämmsystem-Schraubdübel, 145 mm, vormontierte Schraubdübel, Schrauben hochkorrosionsgeschützt, Dübelteller Ø 60 mm, mit Kugelverschluss, inkl. 1 Spezial-Bit 1/4" DIN 3126, T 30 x 50 mm	Karton	1	3,4	
35.052	Dämmsystem-Schraubdübel, 165 mm, vormontierte Schraubdübel, Schrauben hochkorrosionsgeschützt, Dübelteller Ø 60 mm, mit Kugelverschluss, inkl. 1 Spezial-Bit 1/4" DIN 3126, T 30 x 50 mm	Karton	1	3,8	
35.053	Dämmsystem-Schraubdübel, 185 mm, vormontierte Schraubdübel, Schrauben hochkorrosionsgeschützt, Dübelteller Ø 60 mm, mit Kugelverschluss, inkl. 1 Spezial-Bit 1/4" DIN 3126, T 30 x 50 mm	Karton	1	4,02	
35.054	Dämmsystem-Schraubdübel, 205 mm, vormontierte Schraubdübel, Schrauben hochkorrosionsgeschützt, Dübelteller Ø 60 mm, mit Kugelverschluss, inkl. 1 Spezial-Bit 1/4" DIN 3126, T 30 x 50 mm	Karton	1	4,41	
35.055	Dämmsystem-Schraubdübel, 225 mm, vormontierte Schraubdübel, Schrauben hochkorrosionsgeschützt, Dübelteller Ø 60 mm, mit Kugelverschluss, inkl. 1 Spezial-Bit 1/4" DIN 3126, T 30 x 50 mm	Karton	1	4,79	
35.020	cl-Dämmsystem-Halter, Ø 65 mm	Karton	1	1,0	

Die Länge ist passend entsprechend der Dicke der Holzfaserdämmplatten und des Untergrundes. Schraubdübel sind für Mauerwerk und die Dämmsystemhalter für Holzbauteile. Der Spezial-Bit ist nötig für die Dübel 35.050 – 35.055, um diese perfekt anzubringen bzw. entsprechend zu spreizen. Er wird jeder Verpackung gratis beigelegt.



## Laibungsplatten

		Mengen- einheit	VE	Gewicht kg/Mengeneinheit
D35.021.3	Laibungsplatten, 20 mm, stumpf, 60 x 120 cm, 8 Stck./Paket = 5,76 m <sup>2</sup> /Paket	m <sup>2</sup>	5,76	3,2
D35.021.4	Laibungsplatten, 40 mm, stumpf, 60 x 120 cm, 4 Stck./Paket = 2,88 m <sup>2</sup> /Paket	m <sup>2</sup>	2,88	6,4

## Stopfwole

		Mengen- einheit	VE	Gewicht kg/Mengeneinheit
<b>NEU</b> 35.036	Stopfwole aus Hanffasern, ideal zum Ausfüllen kleiner Öffnungen und schwer zugänglicher Stellen; zur Wärme- und Schalldämmung, 10 kg/Karton	Karton	1	10



Die Hanf-Stopfwole ist für alle Fugen ab 2 mm Breite beim Einbau von Fenstern und Türen sowie Hohlräumen zwischen Dachsparren und Giebelwänden und zum Verfüllen von Fugen geeignet, die nach dem Anbringen der conluto Dämmplatte zu Wänden, Decken oder Deckenbalken entstehen.



## Leichtlehm

		Mengen- einheit	VE	Gewicht kg/Mengeneinheit
03.054	Blähtonleichtlehm im Big Bag (1 m <sup>3</sup> /Big Bag), erdfeucht-plastisch, Körnung: <b>4 – 16 mm</b> ; Trockengewicht ca. 600 – 700 kg/m <sup>3</sup> ; auf Europalette	Big Bag	1	1000
03.055	Blähtonleichtlehm im Big Bag (1 m <sup>3</sup> /Big Bag), erdfeucht-plastisch, Körnung: <b>4 – 8 mm</b> ; Trockengewicht ca. 600 – 700 kg/m <sup>3</sup> ; auf Europalette	Big Bag	1	1000
03.011	Holzleichtlehm im Big Bag (1 m <sup>3</sup> /Big Bag), erdfeucht-plastisch; Trockengewicht ca. 600 – 700 kg/m <sup>3</sup> ; auf Europalette <b>Produktion auf Anfrage</b>	Big Bag	30	1000
05.500	Dämmputz Leichtlehm 600, im Big Bag, erdfeucht, Körnung 0 – 4 mm, mit mineralischen Leichtzuschlägen und Strohfasern, Trockengewicht ca. 600 kg/m <sup>3</sup> ; auf Europalette	Big Bag	1	550



Der Dämmputz Leichtlehm 600 ist eine Leichtlehm-Fertigmischung, die zur Dämmung beiträgt und wie ein Putz aufgetragen werden kann. Blähton-Leichtlehm wird als Füllmaterial für Innenschalen zur Dämmung von Außenwänden und zur Erstellung von Leichtlehmwänden benutzt. Aufgrund seiner geringen Feuchte kann er gut dort eingesetzt werden, wo die Austrocknung durch andere Bauteile verzögert wird.

• Bindung alle 10 cm

## Schilfrohr

		Mengen- einheit	VE	Gewicht kg/Mengeneinheit
34.002.1	Schilfrohr-Putzträgergewebe, 70-stängelig, Rolle à 1,50 x 10 m, Bindung alle 10 cm; auf Europalette	Rolle	1	1,5
34.010	Schilfrohr-Leichtbauplatten, Dicke: 50 mm, 1 x 2 m; auf Europalette	m <sup>2</sup>	2	9,5
34.020	Schilfrohr-Leichtbauplatten, Dicke: 20 mm, 1 x 2 m; auf Europalette	m <sup>2</sup>	2	3,8



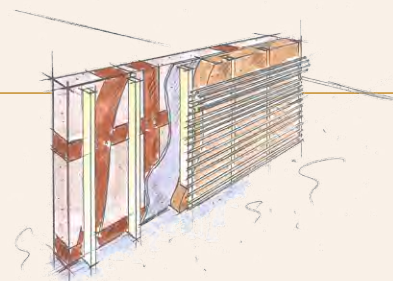
Schilfrohrgewebe werden als Putzträger oder als verlorene Schalung für Leichtlehmschüttungen eingesetzt. Die Schilfrohrhalme sind mit verzinktem Eisendraht gebunden, ca. 70 Halme pro laufenden Meter. Die Bindung ist im Abstand von ca. 10 cm angebracht. Bei den Schilfrohr-Leichtbauplatten ist das Schilfrohr durch Pressung und Drahtbindung alle 14 – 18 cm durch beidseitig angelegten Laufdraht zu Platten gebunden. Alle Drähte sind verzinkt.

## Innenschale aus Leichtlehm

Leichtlehme sind plastische, gut modellierbare Baustoffe, die als Innendämmung zwischen einer Außenwand und einer verlorenen Schalung feucht eingebracht werden. Durch diese Konstruktion können starke Unebenheiten an der vorhandenen Außenwand ausgeglichen werden.



Bitte beachten Sie unser Arbeitsblatt 2.2 Leichtlehm-Innenschale.



- Lehm trocken an die Wand gebracht
- In Deutschland gefertigt

## Lehmbauplatten

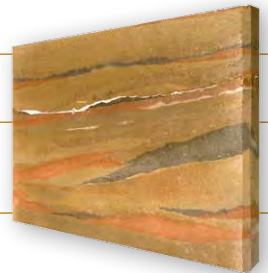
		Mengen- einheit	VE	Gewicht kg/Mengeneinheit
09.001	conluto Lehmbauplatte, 16 mm, 1,25 x 0,625 m, 0,781 m <sup>2</sup> /Platte; beidseitig mit Glasfasergittergewebe armiert; 60 Platten auf Einwegpalette verschweißt (= 46,86 m <sup>2</sup> /Pal)	m <sup>2</sup>	0,781	22,5
09.004	conluto Lehmbauplatte, 22 mm, 1,25 x 0,625 m, 0,781 m <sup>2</sup> /Platte; beidseitig mit Glasfasergittergewebe armiert; 40 Platten auf Einwegpalette verschweißt (= 31,24 m <sup>2</sup> /Pal)	m <sup>2</sup>	0,781	33,0
10016	Halteteller verzinkt, Ø 36 mm, Lochung Ø 5 mm, konische Aufnahme für Schraubköpfe, zur Befestigung von Lehmbauplatten	Karton	1	0,2



Lehmbauplatten werden für Trennwände und Innenbeplankungen von Holzrahmen- oder Holzständerbaukonstruktionen eingesetzt. Sie sind nur im Innenbereich zu verwenden und werden anschließend mit Lehm verputzt.

## Stampflehm für Wand und Boden

		Mengen- einheit	VE	Gewicht kg/Mengeneinheit
02.004 02.005	Stampflehm, naturbraun, (1,3 to/Big Bag), Körnung Ø 0 – 8 mm oder 0 – 22 mm; auf Europalette eingeschweißt	Big Bag	1	1300
02.004.01 02.005.01	Stampflehm, naturbraun, (0,7 to/Big Bag), Körnung Ø 0 – 8 mm oder 0 – 22 mm; auf Europalette eingeschweißt	Big Bag	1	700
02.003.. 02.006..	Stampflehm, eingefärbt, (1,3 to/Big Bag), Körnung Ø 0 – 8 mm oder 0 – 22 mm, Farbtöne: naturweiß, -ocker, -rot, -anthrazit; auf Europalette eingeschweißt	Big Bag	1	1300
02.003.. 02.006..	Stampflehm, eingefärbt, (0,7 to/Big Bag), Körnung Ø 0 – 8 mm oder 0 – 22 mm, Farbtöne: naturweiß, -ocker, -rot, -anthrazit; auf Europalette eingeschweißt	Big Bag	1	700

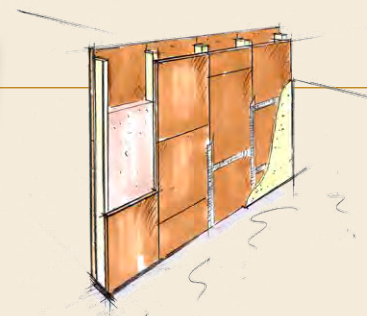


- kaum Schwindmaß

Der Stampflehm kann Körnungen bis 22 mm enthalten. Stampflehmwände können auch als tragende Wände eingesetzt werden. Die Rohdichte beträgt ca. 1700 – 2000 kg/m<sup>3</sup>. Es gibt naturbraunen Stampflehm sowie in den Erdfarbtönen Naturweiß, -rot, -ocker oder -anthrazit. 1 m<sup>3</sup> erdfeuchter Stampflehm ergibt ca. 0,65 m<sup>3</sup> fertige Masse.

## conluto Lehmbauplatte

Die conluto Lehmbauplatten sind Trockenbauplatten, die für die Beplankung von Innenwänden, Holzständerwerken, Trockenbau- und Lattenkonstruktionen für Trennwände, Vorsatzschalen oder abgehängte Ecken und den Dachgeschossausbau geeignet sind. Sie verbinden auf einzigartige Weise die einfache Handhabung von Trockenbaukonstruktionen mit den hervorragenden raumklimatischen Eigenschaften des Baustoffes Lehm.



Bitte beachten Sie unser Arbeitsblatt 3.1. Lehmbauplatten.



## Oberflächenbehandlung

### für Lehm-Glätte und Stampflehm

		Mengen- einheit	VE	Gewicht kg/Mengeneinheit
00.420.1	Carnaubawachs-Emulsion, Oberflächengrund für conlino Lehm-Glätte und Stampflehm; 1 l Ergiebigkeit: 5 – 7 m <sup>2</sup> /l	Flasche	1	1,2
00.420.2	Carnaubawachs-Emulsion, Oberflächengrund für conlino Lehm-Glätte und Stampflehm; 5 l Ergiebigkeit: 5 – 7 m <sup>2</sup> /l	Kanister	1	5,5
00.421	Hartwachs-Emulsion, Oberflächenfinish für Stampflehm-böden, 1 kg; Verbrauch 20 – 40 m <sup>2</sup> /kg	Stück	1	1

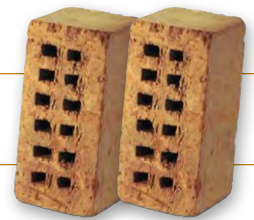
Carnaubawachs Emulsion erhält weitestgehend die dampfdiffusionsoffenen Eigenschaften vom Lehm, verleiht pur aufgetragen der Fußbodengrundbehandlung Schutz und bringt Glanz und Tiefe auf die Oberfläche von Lehm-Glätte.

## Schwere Lehmsteine

### stranggepresst

		Mengenein- heit	VE	Gewicht kg/Mengeneinheit
06.010	Lehmsteine DF, voll, Rohdichte ca. 1900 kg/m <sup>3</sup> , 448 Stck./Palette, (DF = Dünformat 24,0 x 11,5 x 5,2 cm); Anwendungsklasse II, nicht tragend	Stück	448	2,85
06.012	Lehmsteine NF, voll, Rohdichte ca. 1900 kg/m <sup>3</sup> , 336 Stck./Palette, (NF = Normalformat 24,0 x 11,5 x 7,1 cm); Anwendungsklasse II, nicht tragend	Stück	336	3,7
06.020	Lehmsteine 2 DF, gelocht, Rohdichte ca. 1600 kg/m <sup>3</sup> , 224 Stck./Palette, (2DF = 2 x Dünformat 24,0 x 11,5 x 11,3 cm); Anwendungsklasse II, nicht tragend	Stück	224	4,9

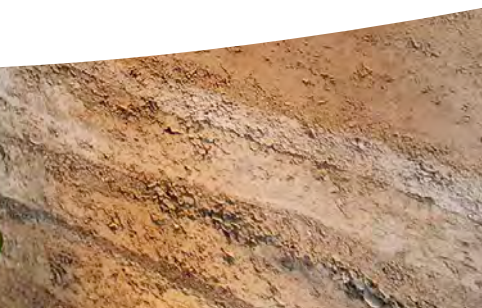
- Lehmsteine nach DIN 18945
- Anwendungsklasse II und III



Die Lehmsteine DF und NF werden im Innenbereich für Wandausfachungen, Deckenauflagen, Vorsatzschalen, trockene Stapelwände und Mauerwerk eingesetzt. Für den Lehm-bau hergestellte Lehmsteine können bei ausreichender Festigkeit auch für tragendes Mauerwerk verwendet werden. Sie gehören zur Anwendungsklasse II und sind daher nicht für Außengefache geeignet.

06.021	Lehmsteine 3 DF, gelocht, Rohdichte ca. 1600 kg/m <sup>3</sup> , 160 Stck./Palette (3DF = 3 x Dünformat 24,0 x 17,5 x 11,3 cm); <b>nicht tragend; Anwendungsklasse III;</b> Druckfestigkeitsklasse 2	Stück	160	7,3
--------	--	-------	-----	-----

Steine der Anwendungsklasse III sind ausschließlich für trockene Anwendungen zugelassen.



• Lehmmauermörtel nach DIN 18946

## Lehmmauermörtel schwer

**tragend** Lehmmauermörtel DIN 18946 – LMM 04 m – M 2 – 1,8

		Mengen- einheit	VE	Gewicht kg/Mengeneinheit
05.020.1	Lehmmauermörtel schwer, (1,3 to/Big Bag); erdfeucht, für schwere Lehmsteine; auf Europalette; Festigkeitsklasse M2	Big Bag	1	1300
05.020.2	Lehmmauermörtel schwer, (1,3 to/Big Bag); erdfeucht, für schwere Lehmsteine; auf Europalette; Festigkeitsklasse M2  Verbrauch siehe Verbrauchstabelle (im conluto Produktordner oder im Internet)	Big Bag	1	700

Lehmmauermörtel schwer ist eine erdfeuchte Fertigmischung aus gemahlenem Baulehm und gemischt-körnigem Sand von 0 – 2 mm und wird für die schweren Lehmsteine verwendet.

## Lehm-Deckenschüttung

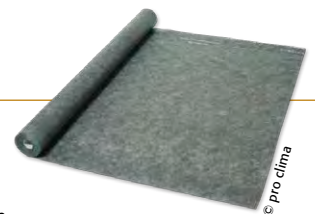
		Mengen- einheit	VE	Gewicht kg/Mengeneinheit
01.004.1	Lehm-Deckenschüttung, (1 to/Big Bag), Siebgranulat mit Körnung von ca. 2 – 10 mm; Restfeuchte 10 – 14 %; Schüttdichte ca. 1000 – 1200 kg/m <sup>3</sup> je nach Verdichtung; auf Europalette eingeschweißt	Big Bag	1	1000
01.004.2	Lehm-Deckenschüttung Sackware, Siebgranulat mit Körnung ca. 2 – 10 mm; Restfeuchte 10 – 14 %; Schüttdichte ca. 1000 – 1200 kg/m <sup>3</sup> je nach Verdichtung; Lieferzeit; Abnahme nur volle Paletten; auf Europalette eingeschweißt	Sack	40	25



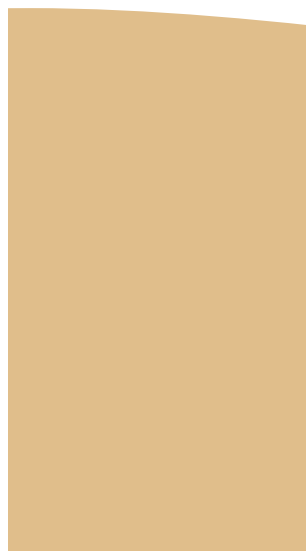
Die Lehm-Deckenschüttung wird zur Massebeschwerung in der Decke verwendet. Sie ist keine Dämmung, sondern dient nur dem Schallschutz.

## Rieselschutzvlies

		Mengen- einheit	VE	Gewicht kg/Mengeneinheit
35.103.4	Rieselschutzvlies, schwarz, 1,5 m breit, 50 lfm/Rolle, 75 m <sup>2</sup>	Rolle	1	4,125



Das Rieselschutzvlies dient als Staub- und Rieselschutz unter Zwischendecken mit Schüttungen und in Böden.

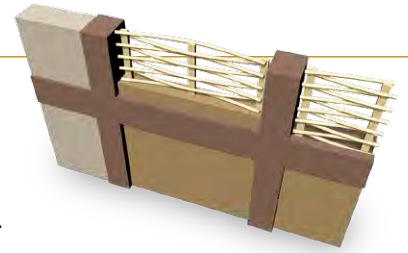




## Strohlehm

		Mengen- einheit	VE	Gewicht kg/Mengeneinheit
04.001.1	Strohlehm Rohmasse im Big Bag (1 to/Big Bag); erdfeucht; auf Europalette <b>Produktion auf Anfrage</b>	Big Bag	1	1000

Strohlehme sind Mischungen aus Lehm und Stroh mit einem Raumgewicht bis 1200 kg/m<sup>3</sup>. Die Mischungen werden als Lehmewurf für Flechtwerk und als Deckenfüllung auf Staken verwendet.



## Baulehm

		Mengen- einheit	VE	Gewicht kg/Mengeneinheit
01.003	Baulehm im Big Bag (1,3 to/Big Bag); erdfeucht, gemahlen Ø bis 5 mm; auf Europalette	Big Bag	1	1300
01.002	Baulehm trocken, im Big Bag (1,2 to/Big Bag), gemahlen Ø bis 0,5 mm; auf Europalette eingeschweißt	Big Bag	1	1200
10.060	Baulehm Sackware, gemahlen Ø bis 0,5 mm, 25 kg/Sack, 42 Stck.; auf Europalette eingeschweißt	Sack	42	25

Bindemittel für Lehmbaustoffe.

• Auf Anfrage bei uns erhältlich.

## Eichenweller

		Mengen- einheit	VE	Gewicht kg/Mengeneinheit
30.101	Eichenweller; auf Europalette eingeschweißt	Stück	1	–

Wellerhölzer dienen zur Befüllung von Geschossdecken, im Fachwerk und werden auch in der Denkmalpflege eingesetzt. Sie bestehen aus Eichenhölzern, um die mit Lehmschlämme versehenes Stroh geschlagen wird. Die von uns gelieferten Eichenweller werden nass geliefert und sollten sofort eingebaut werden. Daher ist die frostfreie Jahreszeit für Herstellung und Einbau wichtig. Die Länge der einzelnen Wellerhölzer stellen wir nach Ihren Vorgaben her.



## Weidenruten

		Mengen- einheit	VE	Gewicht kg/Mengeneinheit
40.31.001	Weidenruten, gespalten, ca. 2,5 cm; Länge 2,7 m; 40 Stck./Bund	Bund	1	10,5

Die Weidenruten für Flechtwerk können nur im Winter geschnitten werden. Es lässt sich daher nicht vermeiden, dass sie im Spätsommer oder Herbst schon trocken sind. Bei größeren Stakenabständen (ab ca. 25 cm) ist die Flechtarbeit trotzdem noch möglich. Bei kleineren Abständen sollten dünnere Weidenruten verwendet werden, bzw. müssen diese ca. 14 Tage in Wasser eingeweicht werden. Für 1 m<sup>2</sup> Flechtwerk werden ca. 24 – 30 m Weidenruten benötigt.

## Tierhaare und pflanzliche Fasern

		Mengen- einheit	VE	Gewicht kg/Mengeneinheit
32.010	Schweineborsten, gereinigt, 5 kg/Karton	Karton	1	5
32.012	Kälberhaare, gereinigt, gewolft, 5 kg/Karton	Karton	1	5
33.021	Strohhäcksel aus Gerste, (1 m <sup>3</sup> /Big Bag), Länge ca. 30 mm	Big Bag	1	80
33.021.1	Strohhäcksel aus Gerste, (1 m <sup>3</sup> /Big Bag), Länge ca. 8 mm	Big Bag	1	100

Pflanzliche Fasern und Tierhaare dienen zur Putzarmierung. Tierhaare werden in gereinigter Form geliefert.

## INFO

### Planungsordner

Verbrauchstabellen · Arbeitsblätter · Technische Daten · uvm.

Im conluto Planungsordner finden Sie alle wichtigen Dokumente von Verbrauchstabellen über Arbeitsblätter bis hin zu Technischen Merkblättern mit Informationen zur Verarbeitung unserer Lehmprodukte.



## Das conluto Team

Wir alle – von der Produktion der Waren über die Logistik und den Versand bis hin zur Technischen Beratung oder zum Technischen Verkauf sowie die Marketingabteilung – stehen Ihnen für jegliche Fragen kompetent zur Seite.



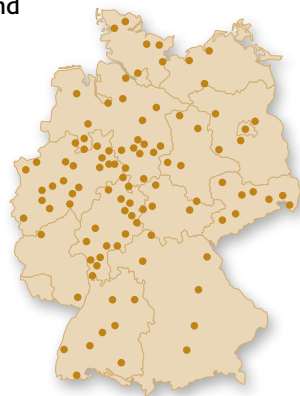
**Technische Beratung  
erhalten Sie bei conluto®**

Tel +49(0)5235.50257-0  
Fax +49(0)5235.50257-13  
info@conluto.de

**Wir beraten Sie gern!**

## Wo bekomme ich conluto? Wo finde ich conluto Handwerker?

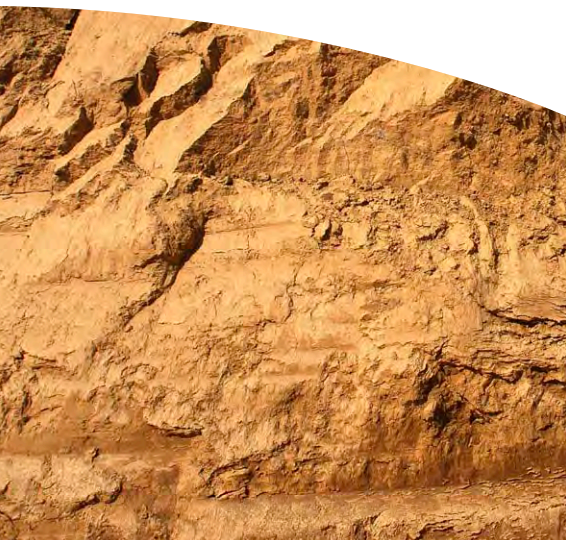
Infos zu unserem Händler- und Handwerker-Netz erhalten Sie beim Technischen Vertrieb oder auf unserer Homepage [www.conluto.de](http://www.conluto.de)



## Werbemittelkatalog

Für werbliche Unterstützung (Broschüren, Muster oder Give Aways) senden wir Ihnen gerne unseren Werbemittelkatalog zu.





## Lehm denken, Lehm spüren, mit Lehm gestalten

Bei uns dreht sich alles um Lehm. Aus diesem einzigartigen Rohstoff stellen wir seit 1993 hochwertige Lehmfertigprodukte her. Gegründet von Jörg Meyer, verbindet conluto Tradition und Innovation in erfolgreicher Weise. So entstand aus einer kleinen, auf Handwerksleistung basierenden Firma, ein europaweit agierendes Unternehmen. Auf einem 14.000 m<sup>2</sup> großen Betriebsgelände werden u. a. Lehmputze in erdfeuchter und trockener Konsistenz, Edelputze, Lehmmörtel, Farben und Stampflehme produziert.

**Höchste Qualität und eine partnerschaftliche Zusammenarbeit mit unseren Kunden – das ist unser Anspruch.**

Ihr conluto-Händler

**Lehmputze und Farben  
Sanierungssysteme  
Moderne Lehmbaulösungen  
Werkstoffe für Restaurierungen**

**Fort- und Weiterbildung  
Logistik und Organisation  
Auftrags- und Sonderproduktion  
Beratung für Produkt, Bau, Sanierung**

**conluto®**

Jörg Meyer  
Detmolder Str. 61-65  
32825 Blomberg | Istrup  
Telefon 052 35.5 02 57 - 0  
Fax 052 35.5 02 57 - 13  
E-Mail info@conluto.de

**[www.conluto.de](http://www.conluto.de)**

